

# ワンランク上の提案、見どころがいっぱい 「シンプルレット新宮みどりヶ浜」モデルハウス



無垢材の床やつくり付けの家具、折り上げ天井には間接照明など同社のこれまでの標準仕様をワンランクアップした提案が見られる「シンプルレット新宮みどりヶ浜」モデルハウス。初夏の心地よい光と風を取り込むフルオープンサッシを開けるとアウトリビングを楽しむウッドデッキが続く（写真は全てモデルハウスで撮影）






マットな質感の天然石を貼ったダイニングの壁面は、照明を美しく反射し落ち着いた空間を演出



ハイスタッドの建具と折り上げ天井で実際よりも天井が高く感じられ、開放的なリビング。玄関ホールとの間仕切りの両サイドFIX窓を設け、ホールと視覚的なつながりを確保

## このレポートの見どころ

-  **提案** シンプル&スタイリッシュ  
こだわりのデザイン
-  **体感施設** モデルハウス見学で暮らし  
を愉しむ家づくりを体感
-  **素材** 石貼りの壁、オリジナル  
デザインの造作洗面・浴室

住まいとしてのクオリティを最も大切にしたいと考える（株）アーステイックは、マンション建設などで培ってきた技術力を活かし、住まいに対する、さまざまな「夢」を具現化するサポート体制が魅力。外観やインテリアだけのデザインではなく、そこに住む人の暮らしが、楽しく快適となるよう、ライフスタイルそのものをプロデュースする。そんな同社の新たな提案のモデルハウスが糟屋郡新宮町の「シンプルレット新宮みどりヶ浜」に完成。同社が得意とする個性的な窓を配置したシンプル&スタイリッシュなモデルハウスは、間接照明やハイスタッド建具、風合いの美しい石を用いた空間演出、機能性を重視したオリジナルの造作洗面台に、タイル仕上げの浴室など、ワンランク上の提案が見どころ。

同社が採用するネオ・ベーシックⅢ工法は従来の木造軸組工法に住まいを三世代（75〜90年）に耐用できるものとした、「三世代対応の長持ちする家」。この家は、品確法の「劣化の軽減」、「維持管理への配慮」項目に対応し、共に最高の等級3の取得が可能。加えて吹き付けの発泡断熱材「アクアフォーム」を採用し、高い気密・断熱性能を実現。同社の住まいは、北九州エリアでは八幡西区「学研都市ひびきの」でも見学が可能。新しく提案される住まいの情報を、誌面中ほどの広告ページに掲載。ぜひ見学に訪れてみては。

## モデルハウス オリジナルの空間提案 モデルハウス公開中

糟屋郡新宮町、「シンプレット新宮みどりヶ浜」で公開中のモデルハウスは、安心の躯体構造に加え、吹付け発泡断熱材「アクアフォーム」を採用し、高い気密・断熱性能を実現。そのため、小屋裏を利用したロフトなど無駄の無い空間の利用が可能。見どころは、オリジナルにこだわった造作の洗面・浴室に間接照明の空間演出。

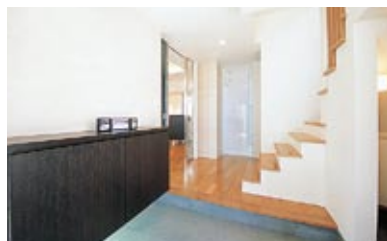


シンプルなデザインとスタイリッシュなインテリア提案、同社得意の上質な空間を体感

■シンプレット新宮みどりヶ浜モデルハウス  
アクセス/福岡県糟屋郡新宮町緑ヶ浜一丁目  
問合せ/0120-29-3130



充分な収納スペースを確保した2階の居室は、上部にロフトもあり、プラスワンの空間が見どころ



つくり付けの玄関収納に加え、シューズクロークを設けいつもスッキリとシンプルに暮らせよう



オリジナルデザインの造作洗面台と浴室は、モダンスタイルを得意とする同社のデザイン力の高さを感じられるこだわりのスペース。モザイクタイルと大ぶりのタイルを使い分け清潔感に溢れている

## 商品 2人サイズ1,180万の家 (+PLUS) を発表

家族との時間を過ごす家、特に2人で暮らす家を基本的に、シンプルな平屋の住まい(+PLUS(プラス))を提案。無駄を排した1LDKの間取りは、広いリビングに、可動式の家具などで室内を間仕切りできるよう、2ドア1ルームの居室。外観はリゾート気分を味わえる広いテラスを設けた個性的なデザイン。さらに2階建てや1階の面積を拡張したり、テラスを広げたアウトドア仕様、また



広いテラスが特徴の平屋つくりの家(+PLUS)  
(パースのため実際とは異なります)

屋上ガーデンをつくるなど、ライフスタイルに合わせ、フレキシブルな対応も可能。同社が分譲を行なう「学術研究都市ひびきの」にモデルハウスがオープン、ぜひ見学に訪れてみては。



「学術研究都市ひびきの」にオープンする新商品  
(+PLUS) 延床面積78.66㎡ (23.79坪)



ネオ・ベーシックⅢ工法を採用した〈三世代対応の長持ちする家〉に省エネにも対応のオール電化・エコキュート+LDK床暖房を採用したモデルハウス。寄棟のシンプルなフォルムと窓の配置が特徴的

## アースティックをもっと詳しく知るにはこちら

(株) アースティック  
〒807-0873 福岡県北九州市八幡西区  
藤原1-8-24自由ヶ丘プラチナム201  
TEL/093-691-3130

問い合わせ先  
TEL 0120-29-3130

まとめて資料請求番号>>>92850

この会社の事例を見る>>>P51

### ●担当者からご案内

北九州市を中心に、暮らしを愉しむための、モダンでスタイリッシュな住まいを手がけ、現在は北九州市内の「学術都市ひびきの」、新宮町の「シンプレット新宮みどりヶ浜」に見学可能なモデルハウスをご用意しています。見学ご希望の方は、いつでもご連絡をいただければ、ご案内いたします。土地探しや融資のご相談もお気軽にお問い合わせください。



本社 JR折尾駅から徒歩

約13分、車で約2分

お気軽にお問い合わせください。

### ●価格の目安

お問い合わせください  
お客さまのご要望・ご予算に合わせ、お見積もりさせていただきます。詳しくはお問い合わせください。

### ●商品データ

商品名 / 〈三世代対応の長持ちする家〉  
工法・構造 / ネオ・ベーシックⅢ工法 (木造軸組)  
標準工期 / 約4ヶ月  
商品の特徴 / 品確法 (住宅性能表示制度) の項目の中で、「劣化の軽減」と「維持管理への配慮」の最高等級である等級3を取得可能な住まい。

### ●施工できるエリア

北九州市・及び近郊、福岡市・及び近郊

### ●アフター保証

住宅保証機構による住宅瑕疵担保責任保険・JIOによる住宅瑕疵担保責任保険登録店、地盤永久保証 (10年更新)、ネオ・ベーシックⅢ工法のみ構造躯体の瑕疵を20年間最高5000万円まで補償・シロアリ10年保証

### ●会社概要

設立 / 1986年1月  
資本金 / 1000万円  
従業員数 / 17名  
FAX / 093-691-3144  
URL / http://www.earthtic.co.jp/  
E-mail / info@earthtic.co.jp  
対応可能工法 / 木造軸組、ネオ・ベーシックⅢ (木造軸組)  
施工実績 / 33棟 (2008年)  
建設業許可番号 / 福岡県知事許可 (般-19) 第65726号  
二級建築士事務所登録 / 福岡県知事 第2-20391号  
宅建業免許番号 / 福岡県知事(5)第12035号