

隣家の視線を気にせず暮らす設計 2階のリビングも明るく開放的



階段ホールの吹抜けはガラスフィックス窓が階下に光を送り、家全体に光を取り込める開放的な設計



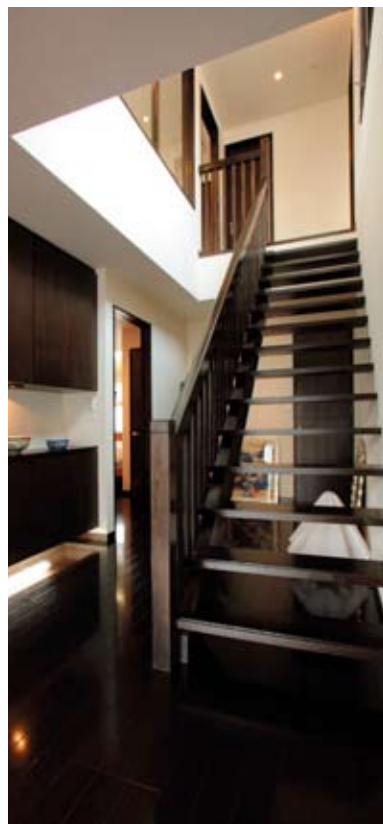
2台分の車を格納できるビルトインガレージがあるK邸。外の駐車スペースに比べ、シャッターを閉めれば不在がわかり難いのは、住まいの防犯上安心できると考え、依頼されたものだという



フィックス窓で間仕切りを設けたガレージへは、玄関から階段を数段下りて出入りできる設計



趣味で集めたコレクションを飾るため、オーディオスペースの両サイドにつくり付けの棚を設置



壁や天井の白と建具や床の色あい美しいコントラストが生まれた室内には、イメージが合うようシンプルなテーブルをオーダー。ソファなどの家具類も個性的なものをセレクトしたこだわりのインテリア

同社のモデルハウスを見て一目で気に入った、ストリップ階段採用の玄関ホールのデザイン

Kさんのお住まい

2000~2500万円

家族構成/夫婦+子ども1人
敷地面積/200.66㎡ (60.69坪)
延床面積/126.28㎡ (38.19坪)
工法・構造/木造軸組
工期/4カ月

4面採光の明るいLDK 満足できるわが家

マンションから戸建てへの住み替えを考え、同社のモデルハウスを見学を訪れたKさん。2階のLDK提案を一目で気に入り建築をお願いしたという。4面から採光でき、天井高も確保できる開放的なリビングは、隣家からの視線も気にせず過ごせる設計となっている。建築中にも設計・施工の担当者がきめ細かに対応してくれたこともあり、満足の自慢のわが家が完成した。アウトドア用品などの収納を考え、専用の収納を確保したビルトインガレージは、在宅・不在がわかり難いので安心だ。

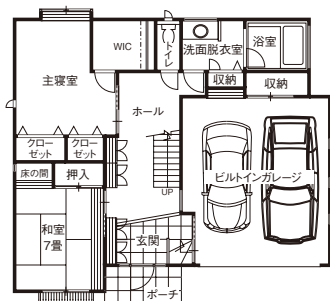
会社の情報についてはこちら
アースティック

(株)アースティック
〒807-0873 福岡県北九州市八幡西区藤原1-8-24自由ヶ丘プラチナム201
TEL/093-691-3130

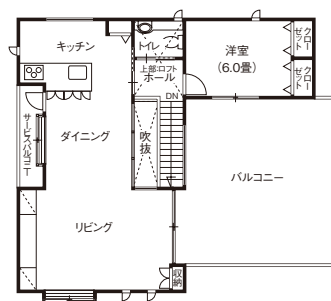
問い合わせ先
0120-29-3130

会社情報を見る▶▶P244

見学会情報を見る▶▶P365



1階



2階

《設備・仕様》キッチン/柳田産業 バス/INAX トイレ/INAX 洗面化粧台/柳田産業 サッシ/YKK 屋根材/コロニアル 外壁材/防火サイディング (下地リシン吹付) 床材/チーク無垢材・モザイクタイル 空調/ビルトインエアコン