

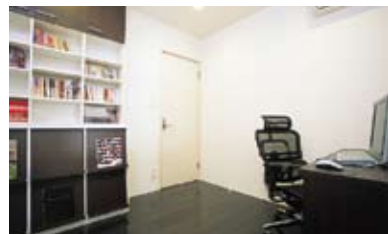
周辺の自然を暮らしに取り込み視覚を遊ぶ モダン空間。プラス森の木々は寛ぎのわが家



白とダークカラーの建具のコントラストがモダンなS邸のリビング。吹抜けに加えて、テラスを望むワイドなFIX窓で、縦横に空間の広がりを感じることができる。天井に取り付けられたサラウンドスピーカーなど、日々の暮らしを楽しめるよう、こだわりが満載（写真は全てS邸で撮影）



施主こだわりの洗面スペースは、座った高さでFIX窓を設け、坪庭の緑を眺めるプランニング



フィギュアのコレクションなども飾られた趣味を楽しむ書斎。大型の収納で大量の書籍にも十分に対応



明るい内装で仕上げた子ども部屋。シンプルなインテリアは、成長に合わせて飾りで楽しめる



家族の会話やコミュニケーションのため、必須アイテムになってきたリビング階段をもちろん採用

このレポートの見どころ



モダン&スタイリッシュ
こだわりのデザイン



体感施設

モデルハウス見学で暮らし
を楽しむ家づくりを体感



コスト

デザイン性とローコストを
両立した住まい

外観やインテリアだけのデザインではなく、そこに住む人のライフスタイルをおしゃれで心地よいものにプロデュースする（株）アースティックの住まい。快適で心地よい住まいであることはもちろん、いつも何か新しいスタイルの提案がある暮らしを愉しむ家づくりが続いてきた。今回掲載している木立に囲まれたS邸は、夏には木々の葉が茂り、森のリゾート気分を味わえる場所に建つ。施主の若い感性と同社の高いデザイン提案力により、モダンな空間と周囲の緑が調和した、スタイリッシュな寛ぎの住まいが生み出された。

同社は、従来の木造軸組工法に住まいを三世代（75〜90年）に耐用できるものとした、ネオ・ベーシックⅢ工法採用の家（三世代対応の長持ちする家）を標榜。この家は、「品確法の「劣化の軽減」・「維持管理への配慮」項目に対応し、共に最高の等級3の取得が可能で住まい。住まいとしての基本的なクオリティを最も大切にしたいと考える同社は、マンション建設などで培ってきた技術力で、ユーザーの住まいに對してきたさまざまな「夢」を具現化するサポート体制をさらに充実させていく方針だ。

同社が展開する〈三世代対応の長持ちする家〉は、北九州エリアでは八幡西区「学研都市ひびきの」、福岡エリアでは「シンブレット新宮みどりヶ浜」で見学が可能。本誌見学会情報ページにも情報を掲載。



夏には木々が茂り、適度に直射日光を遮ってくれ、避暑地に建つコテージのようなたたずまいのS邸。この場所が気に入り、ぜひここに建てたいと希望されたという



緑を眺めながら、テラスでほっと寛ぐひとときは忙しい日常に潤いを与えてくれそうだ



外の景観を、一枚の絵のように切り取るピクチャーウィンドウを大人の目の高さに設置



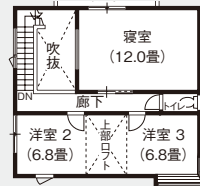
ダイニングはテラスへと続き、フルオープンサッシでアウトリビングも楽しめる設計。「子どもは外で遊ぶのが大好きなので、先日庭に砂場をつくりました」とSさん

モデルハウス「愛のある家」

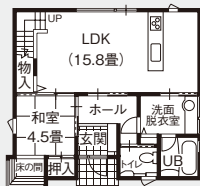
●26号地／太陽光発電を採用したHIBIKINO STYLE「愛のある家」。

現在、北九州市八幡西区の「学研都市ひびきの」、糟屋郡新宮町の「シンプレット新宮みどりヶ浜」で「暮らしを愉しむ家」をテーマとしたモデルハウスを公開中。大きな吹抜けのある開放的なシンプルモダンな家は、一見の価値あり。モデルハウスの詳しい情報は本誌見学会情報ページに掲載。

- 学研都市ひびきのモデルハウス
- 1階床面積 / 57.96㎡ (17.53坪)
- 2階床面積 / 53.41㎡ (16.15坪)
- 延床面積 / 111.37㎡ (33.68坪)



2階



1階



シンプルなフォルムと窓のデザイン・配置が個性的(学研都市ひびきのモデルハウス)

■学研都市ひびきのモデルハウス
アクセス／北九州市八幡西区本城学研台1-8-108
問合せ／0120-29-3130



商品 <三世代対応の長持ちする家>を発表

これまで当社が採用してきた木造軸組工法に、新しい工法ネオ・ベーシックⅢをプラスした家(三世代対応の長持ちする家)デザイン性の高い同社の住まいが、より快適性を追求した仕様となる。同商品の特長は、

- 1.品質が均一化された集成材を使用
- 2.1階床と外壁の軸組全てに防腐・防蟻処理
- 3.床下の湿気をムラなく排湿する「キノパッキングロング」を使用。
- 4.地震や台風にも強い剛床構造。
- 5.壁体内の結露や湿気を少なくする通気溝法。
- 6.ホールダウン金物と筋交い金物で耐震性強化。
- 7.壁・天井は、無機質繊維の断熱材「ロックウール」の75mm厚、床はポリスチレンフォーム30mmを使用して高い断熱性能を発揮。工法・構造に7つの特長を持つ(三世代対応の長持ちする家)。詳しくはお問い合わせを。



NEO-BASICⅢは75～90年(三世代)耐用と認定された木造軸組工法です。住宅性能表示の「劣化の軽減」と「維持管理への配慮」の最高等級である等級3を取得可能

地球にやさしいノンフロン素材 アクアフォーム断熱を新採用

さらなる高断熱性を目指し、(三世代対応の長持ちする家)の天井・壁にフロンガスを全く使用しない、地球にやさしいウレタンフォーム素材「アクアフォーム」(水から生まれた発泡断熱材)の採用も加わり、住まいの快適性を追求。より高い断熱性と気密性、吸音性能を発揮する「アクアフォーム」か、これまでのポリスチレンフォームと同商品のどちらかを選択することができます。

アースティックをもっと詳しく知るにはこちら

(株)アースティック
〒807-0873 福岡県北九州市八幡西区
藤原1-8-24自由ヶ丘プラチナム201
TEL/093-691-3130

問い合わせ先
☎0120-29-3130

まとめて資料請求番号>>>72165

この会社の実例を見る>>>P73

見学会情報を見る>>>365

●担当者からご案内

北九州市を中心に、暮らしを愉しむための、モダンでスタイリッシュな住まいを手がけ、現在は北九州市内の「青葉の森」学研都市ひびきの、新宮町の「シンプレット新宮みどりヶ浜」に見学可能なモデルハウスをご用意しています。見学ご希望の方は、いつでもご連絡をいただければ、ご案内いたします。土地探しや融資のご相談もお気軽にお問い合わせください。



本社 JR折尾駅から徒歩約13分、車で約2分

●価格の目安

お問い合わせください
お客さまのご要望・ご予算に合わせ、お見積もりさせていただきます。詳しくはお問い合わせください。

●商品データ

商品名 / (三世代対応の長持ちする家)
工法・構造 / ネオ・ベーシックⅢ工法(木造軸組)
標準工期 / 約4ヶ月
商品の特徴 / 品確法(住宅性能表示制度)の項目の中で、「劣化の軽減」と「維持管理への配慮」の最高等級である等級3を取得可能な住まい。

●施工できるエリア

北九州市・及び近郊、福岡市・及び近郊

●アフター保証

住宅保証機構による住宅瑕疵担保責任保険・J I Oによる住宅瑕疵担保責任保険登録店、地盤永久保証(10年更新)、ネオ・ベーシックⅢ工法のみ構造躯体の瑕疵を20年間最高5000万円まで補償・シロアリ10年保証

●会社概要

設立 / 1986年1月
資本金 / 1000万円
従業員数 / 17名
FAX / 093-691-3144
URL / http://www.earthtic.co.jp/
E-mail / info@earthtic.co.jp
対応可能工法 / 木造軸組、ネオ・ベーシックⅢ(木造軸組)
施工実績 / 33棟(2008年)
建設業許可番号 / 福岡県知事許可(般-19)第65726号
二級建築士事務所登録 / 福岡県知事 第2-20391号
宅建業免許番号 / 福岡県知事(5)第12035号