

毎日をリゾート気分ですごせる カジュアル&和風モダンの住まい



同社のモデルハウスの外観を見たのが、家づくりを依頼するきっかけとなったKさん。玄関まわりを上手に隠した無塗装仕上げのルーバーがアクセントとなっており、シンプル&モダンなたずまいがお気に入りだという。高台で見晴らしのよい土地にたっているの、眺望も満喫できる



アジアンテイストを意識した家具でコーディネートされた、客間とリビングダイニング



タタミコーナーには、物入と仏間。建具にもこだわり、床のチークムク材と色調を合わせた仕上げ



白いタイルでシンプルにつくられたキッチン。換気口を壁に取り付け、レンジフードがなくすっきり



水まわりはすべてタイル仕上げのK邸。2階サニタリーは深いブルーのタイル仕上げられている

Kさんのお住まい

2500~3000万円

家族構成 / 夫婦+子供1人
敷地面積 / 378.00㎡ (114.34坪)
延床面積 / 135.99㎡ (41.13坪)
工法・構造 / 木造軸組
竣工年月 / 2008年2月

家が一番楽しい場所 リゾート気分200%満足

定年を控え、わざわざ旅行に出かけなくても楽しめるわが家をつくらうと、スタートした家づくり。数え切れないほどの展示場や見学会に出かけたが、納得いく家に出会えなかったところ、出会ったのがアースティックの家。同社専属のデザイナーの「住居はリゾートである」という言葉に、嬉しくなり設計を依頼。それまでに悩んでいたのが嘘のように外観・室内デザイン共スムーズに進み、家に居るのが一番楽しいと思える、リゾート気分を味わえる、大満足の住まいが完成した。

会社の情報についてはこちら

アースティック

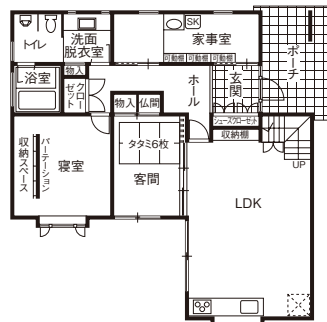
(株) アースティック
〒807-0871 北九州市八幡西区浅川学園台
3-18-10
TEL / 093-691-3130

問い合わせ先

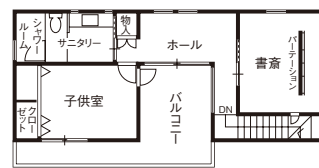
☎ 0120-29-3130

会社情報を見る))) P 196

見学会情報を見る))) P 324・328・336



《設備・仕様》キッチン/オーダーメイド バス/INAX (ルキナ) トイレ/INAX 洗面化粧台/オーダーメイド サッシ/トステム 屋根材/コロニアルネオ 外壁材/無塗装板+スタッコ吹付 床材/チークムク材 シャワールーム/タイル貼り 内壁材/EP塗装・タイル貼り 建具/造作家具・塗装 天井/クロス



1階

2階