

取り込む光をデザインするアートな空間、「暮らしを愉しむ家」
「ハミングタウン上の原」にてモデルハウス2棟公開中

施工エリア

福岡県全域

福岡市・近郊

北九州市・近郊

筑豊

筑後

九州全域

その他

見学会
情報



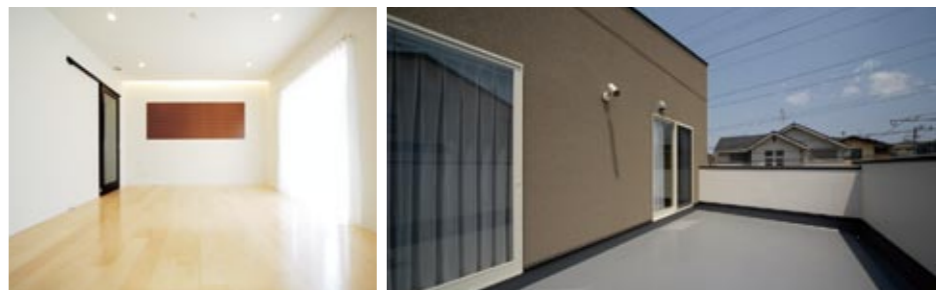
建物前面に窓が一つだけの外観は、ぜひ内部を見てみたくなる斬新なデザイン。壁の向こうに玄関があり、通りからの視線を遮るため、住む人のプライバシーに配慮した設計提案のひとつ。(写真は全て「ハミングタウン上の原」で撮影)



右写真の2階部分は一部プライベートバルコニーになっており、使い方を考えるのも楽しい



車好きにはうれしい愛車を守るインナーガレージが提案された、23号地モデルハウス。落ち着いた配色、キューブスタイルのシンプルな外観のファサード面には横長の窓を配置した、同社が得意とするモダンデザインの家



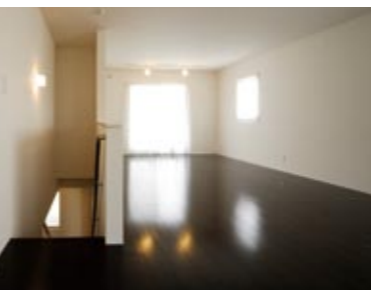
インナーガレージの上部は広々としたバルコニーを設けている。デッキチェアを並べ、リゾート気分を味わうこともできそう



玄関ホールは大理石を使い、上質な雰囲気。シンプルな階段の手すりが開放感を確保



家族とのコミュニケーションをしながら料理ができる、対面式カウンターキッチン



住む人が自由にスペースを区切り、オリジナルの空間づくりを楽しめるフリースペース仕様のモデルハウスも用意されている (20号地)



2つのバルコニーに面し、開放感のある主寝室。面格子の奥に書斎コーナーなどに利用したい



子どもの成長に合わせ、間仕切りすることも可能な2ドア1ルームのプランニング



普通なら壁にしてしまいたいような場所も遊び心のあるデザインで暮らしを愉しむ提案がいっぱい



大容量の収納も確保した24.5畳の広いリビング。低い位置に設けた窓は座る視線も考え配置されており、庭を眺められる設計。置き畳で和の空間としての利用を提案している

モデルハウス 『暮らしを愉しむ家』
モデルハウス公開中

北九州市八幡西区「ハミングタウン上の原」で公開中のモデルハウスは、『暮らしを愉しむ家』をテーマに、シンプルモダンなデザインの中に、遊び心があるプランニングや色使いが特長。外構のデザインにもこだわり、プライベートテラスのある家など、見どころがいっぱい。
同社のホームページ <http://www.earthtic.co.jp> でも情報を発信中。

■「ハミングタウン上の原」モデルハウス住所：北九州市八幡西区上の原3丁目
時間：10:00AM~6:00PM
問合せ：0120-29-3130

ハミングタウン上の原 23号地モデルハウス

- 1階床面積 / 78.04㎡ (23.60坪)
- 2階床面積 / 56.31㎡ (17.03坪)
- 延床面積 / 134.35㎡ (40.64坪)

●22号地 / 床暖房+エコジョーズ装備のプライバシーに配慮した家。本体価格 / 1570万円・117.58㎡ (35.56坪)

●23号地 / インナーガレージ+広々バルコニーがあるシンプルモダンな家。本体価格 / 1580万円・134.35㎡ (40.64坪)

会社紹介 快適性・居住性・信頼性追求
暮らしを愉しむ家づくり

高い快適性で住まいのクオリティを高めたいと考える(株)アースティックは暮らしを愉しむ家づくりを追求。モダンでシックなたたずまいを持つ個性的なデザイナーハウスに定評があり、デザイン・オフィスGGA (Grography Architect) <http://www.gga.co.jp> がデザインを監修した家そのものが芸術ともいえる満足度の高い

家 (THE PLACE ザ・プレース) シリーズでは、外観やインテリアだけのデザインではなく、そこに住む人のライフスタイルをおしゃれで心地よいものにプロデュースする。

暮らしを愉しむ家づくり
アースティック

THE PLACE ザ・プレース

外観に似合うシンプルなメールボックス

住む人が自由にスペースを区切り、オリジナルの空間づくりを楽しめるフリースペース仕様のモデルハウスも用意されている (20号地)

(株) アースティック

〒807-0871
北九州市八幡西区浅川学園台3-18-10

☎0120-29-3130

巻末専用ハガキ 00

関連情報 ▶▶ P74・P108・P124

メディアコード 95 資料請求番号 21936

価格目安

ご予算に合わせて、お見積もりさせていただきます。詳しくはお問合せください。

施工エリア

福岡市・及び近郊、北九州市・及び近郊

商品データ

- 商品名 / ザ・プレース
- 工法・構造 / 木造軸組工法、鉄筋コン
- 設 / 昭和61年1月

クリートベタ基礎、鋼製床、基礎パッキン、ホールダウン金物、筋かいプレート、エンジンアングウッド、省エネルギー設計

※お客様一人ひとりのライフスタイルにマッチするよう、リビングからそれぞれの個室まで、デザイン性に富んだ提案を行います。内装材などの部材選び、作り付け家具、インテリアコーディネートなどもお気軽にご相談ください。

会社データ

- 資本金 / 1000万円
- 従業員数 / 17名
- 2007年施工棟数 / 30棟
- 建設業許可 / 福岡県知事許可 (般-19) 第65726号
- 宅建業免許 / 福岡県知事(5) 第12035号
- 二級建築士事務所登録 / 福岡県知事 第2-20391号
- 加盟・登録 / (社)九州住宅建設産業協会、(社)全日本不動産協会、北九州市すこやか住宅推進協議会、(株)日本住宅保証検査機構、(JIO)登録店、(財)住宅

保証機構登録店

- 事業内容 / 一般建築、マンション・ビル建築、増改築・リフォーム、不動産業
- ホームページ / <http://www.earthtic.co.jp/>
- グループ会社 / アースティック那覇 沖縄県那覇市銘苅323-1 真栄城ビル102 TEL098-860-1331
- <http://www.earthtic-naha.co.jp/>

新しさと独創性を追求したお洒落な「暮らしを愉しむ家」

快適で心地よい住まいであることはもちろん、いつも新しいスタイルを提供してくれる(株)アースティック。北九州市八幡西区の「ハミングタウン上の原」公開中のモデルハウスは、『暮らしを愉しむ家』をテーマにつくられた独創性の高いスタイル。窓の位置や形に特徴がある同社の住まいの中でも一際目を惹くデザインの22号地は、通りや隣家からの視線を上手く遮りながら、十分な光を室内に取り込む設計。採光をもデザインに盛り込むアートな空間だ。「ハミングタウン上の原」をはじめ、市内各所モデルハウスの情報は本誌見学会情報にも掲載。

デザイン性のみならず 快適性重視の住まい提案

住まいとしての基本的なクオリティを最も大切にしたい家づくりを考える同社。マンションや店舗・アパート建設など幅広い分野で培ってきた技術力で、ユーザーが描く住まいに対するさまざまな「夢」を具現化するためのサポート体制を整える。また、オール電化など、先進のシステムを採用し、快適性重視の住まい提案を行う。住まいの中に新しさや楽しさ、心地よさを感じる同社の住まいの、人気の理由を実感できる。