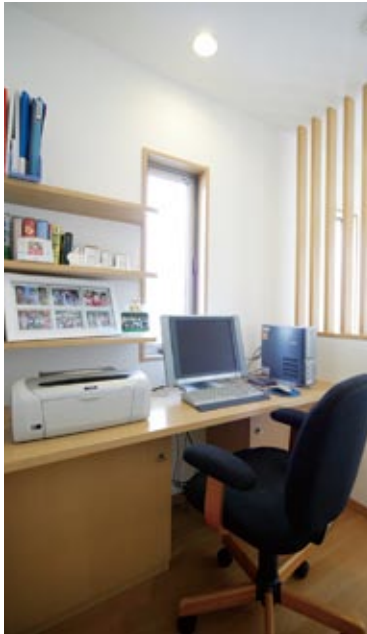


1500~2000^円

アースティック

予算内で納得・大満足のスタイリッシュな住まいが完成



リビングにはパソコンを置きたいという希望で2階階段ホールにつくられた専用スペース



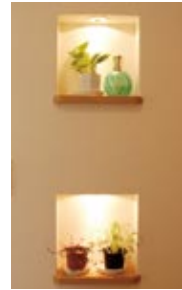
南に面した明るい室内のリビングとダイニングを、視覚的に異なる空間とするクロス使い。光の当たり具合により、黒やグレーに見えるクロスは、微妙に異なる色が重なりあう織物のような風合いで、落ち着いた雰囲気



小さな子ども安全に遊べる十分な広さを確保した庭。家族でバーベキューを楽しめるようにと、庭先に煉瓦積み風のコンロの設置を依頼



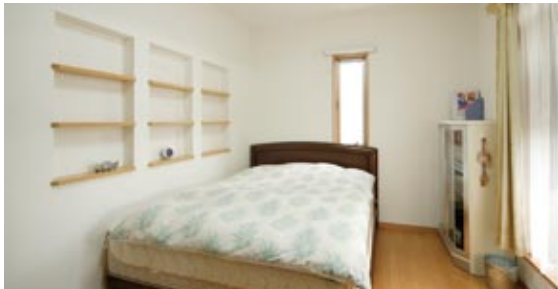
オールステンレス製、前面にも収納を確保したシステムキッチンは、手入れがしやすいことももちろん、なによりもスタイリッシュ



ニッチは小さな緑や小物が可愛く演出



建具とニッチ、どちらも四角がモチーフ



明るく、ナチュラルなイメージの主寝室。壁につくり付けられた棚には、これから増える、家族の大切な思い出を飾るのにぴったりなスペース

価格帯(万)

~1500
1500 ~2000
2000 ~2500
2500 ~3000
3000 ~3500
3500 ~4000
4000~

《外部仕上げ》

- 屋根/ガルバリウム鋼板
- 外壁/サイディング
- 建具/複層サッシ

《内部仕上げ》

- 床/フローリング
- 壁/クロス貼り
- 天井/クロス貼り

《断熱仕様》

- 床/ポリスチレンフォーム30mm
- 壁/ロックウール75mm
- 屋根/ミラネクスト40mm

《冷暖房・換気仕様》

- 24時間換気システム

家族構成 / 夫婦+子ども3人
 建築会社 / (株)アースティック
 TEL / 0120-29-3130

関連情報 ▶ P123・P190



直線とモノトーンの配色に縦長のスリット型の窓を規則的に配した、Hさんが同社のモデルハウスを見て気に入ったという、シンプル&スタイリッシュな外観デザイン

予算内で完成した理想の住まいは飽きのこないシンプルスタイル。家に関わった皆さんに感謝です

Hさんご家族



モデルハウスをいくつか見学し、シンプルな外観デザインが気に入り、この会社にお願いしようと決めました。限られた予算内でわたし達の希望を最大限に叶えてくれようと、営業の方だけでなく、大工さんや現場監督さんが柔軟な対応をしてくれて、がんばってくれたことに、心から感謝しています。子どもたちが外で元気に遊べる庭もできたと、引越以来とても快適に過ごしています。